

Byt č. 431

Moderně zařízený a nadstandardně prostorný byt v novostavbě, který je připraven k okamžitému nastěhování. Byt je kompletně vybavený kuchyňskou linkou s kvalitními spotřebiči a prostornou koupelnou s velkým sprchovým koutem. Součástí koupelny je rovněž parní pračka. Samozřejmostí je také vybavenost veškerým nábytkem vyrobeným na míru. Těšit se můžete na postel s pohodlnou kvalitní matrací, nabízíme dvě možná uspořádání – dvoulůžko nebo dvě oddělené postele pro spolubydlení. Dále je k dispozici pohovka, televizor a dostatek promyšlených úložných prostor. Byt disponuje také balkonem s příjemným posezením. Stačí jen přijít a můžete začít bydlet. K bytu je možnost pronájmu parkovacího stání a sklepní kóje.

Budova: 4 | Dispozice: 1+kk | Plocha: 38.3 m²

PŮDORYS BYTU



BYT 1+kk

LEGENDA

01 - CHODBA	3,6 M ²
02 - KOUPELNA, WC	6,3 M ²
03 - OBYTNÝ POKOJ + KK	26,3 M ²
04 - BALKÓN	3,5 M ²
PODLAHOVÁ PLOCHA	36,2 M ²
CELKOVÁ PODLAHOVÁ PLOCHA	38,3 M ²

mintliving

VYBAVENÍ BYTU

OBYTNÝ POKOJ

- ✓ KUCHYŇSKÁ LINKA
- ✓ SPOTŘEBIČE
- ✓ JÍDELNÍ STŮL
- ✓ ROZKLÁDACÍ POHOVKA
- ✓ PRACOVNÍ STŮL
- ✓ POSTEL S ČALOUNĚNÍM
- ✓ VELKÉ ŠATNÍ SKŘÍŇĚ
- ✓ TV

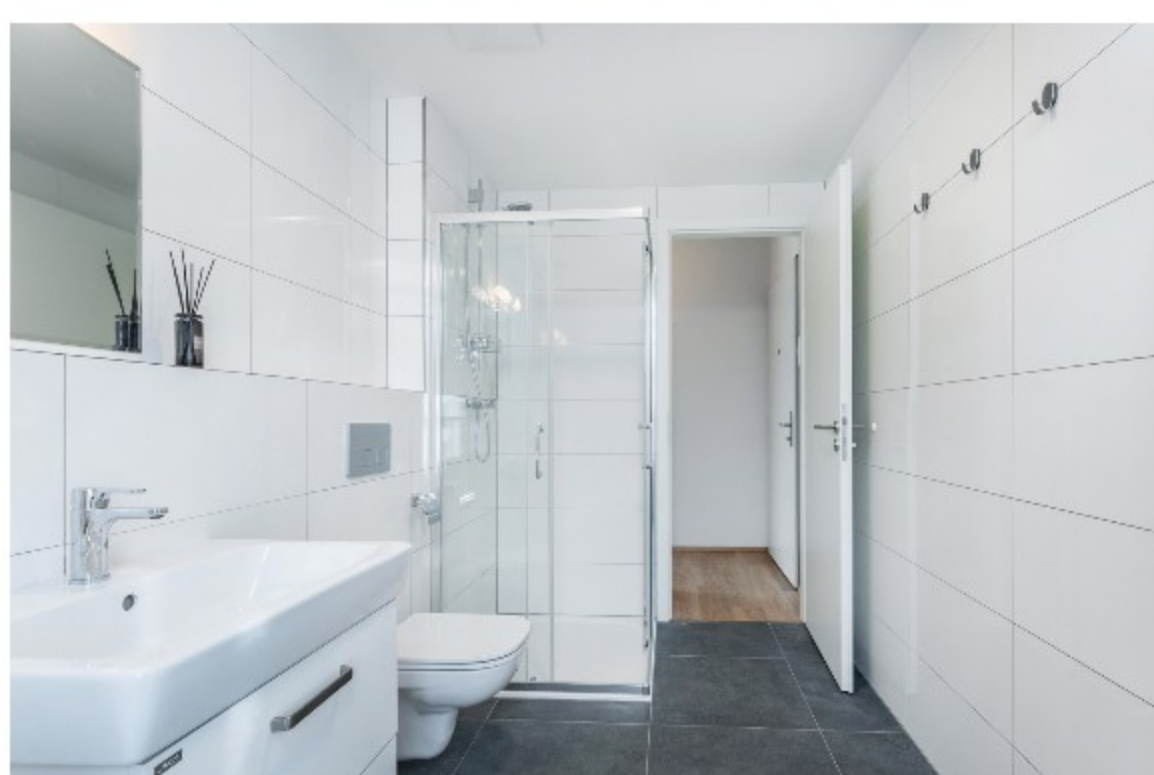
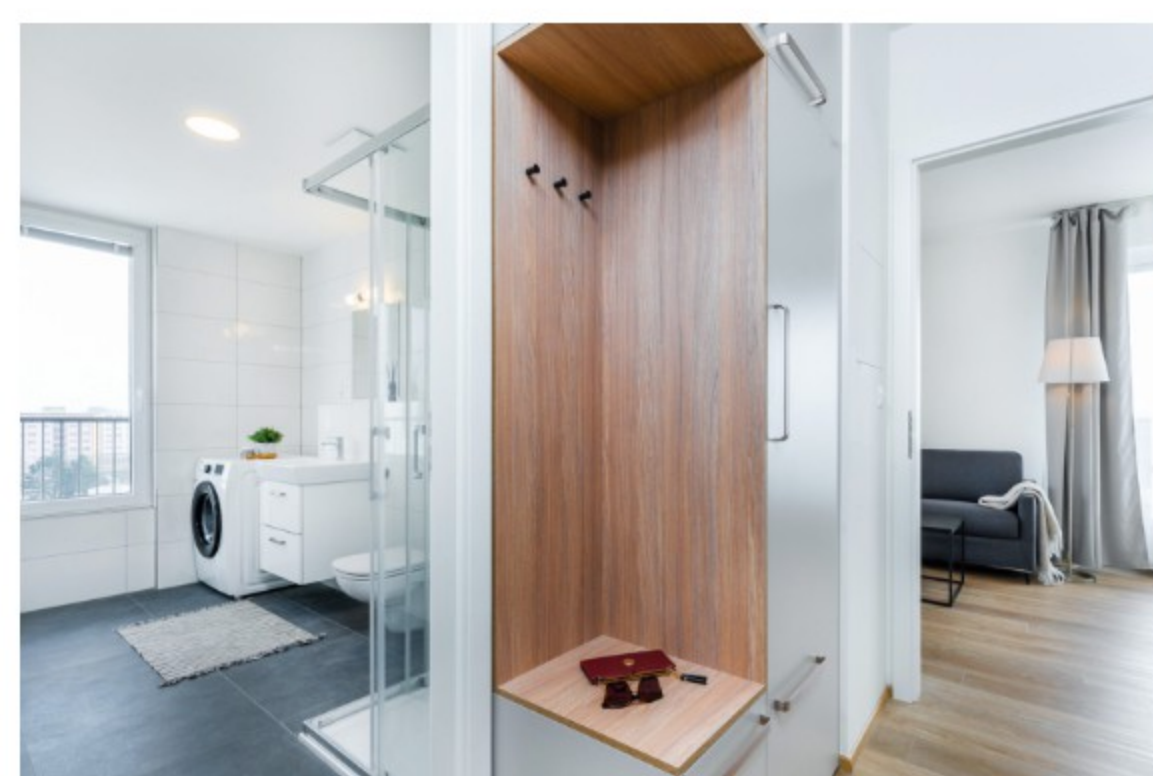
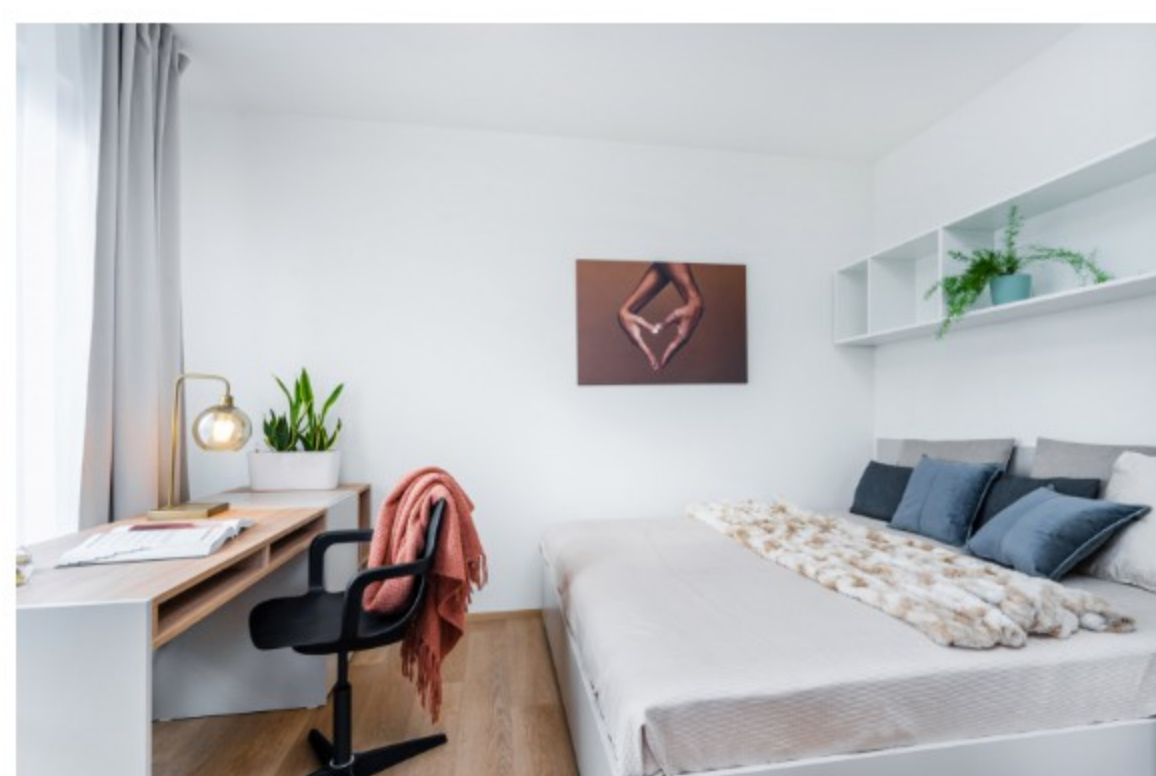
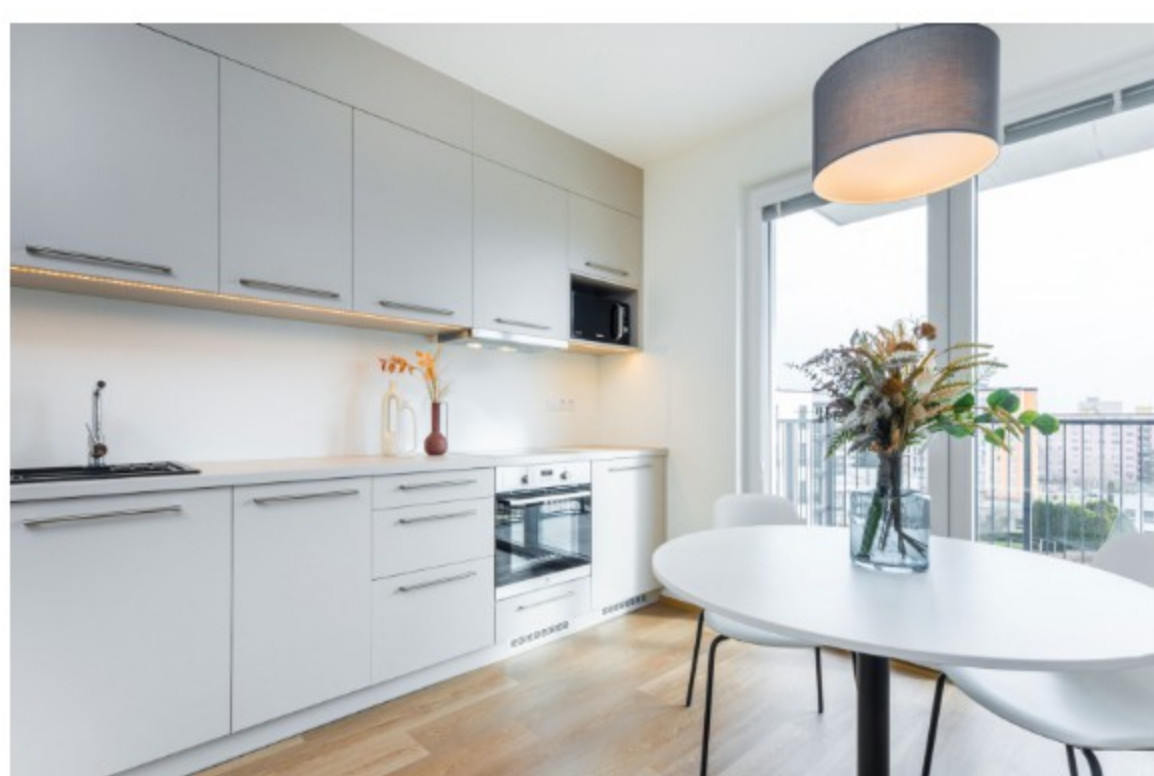
KOUPELNA

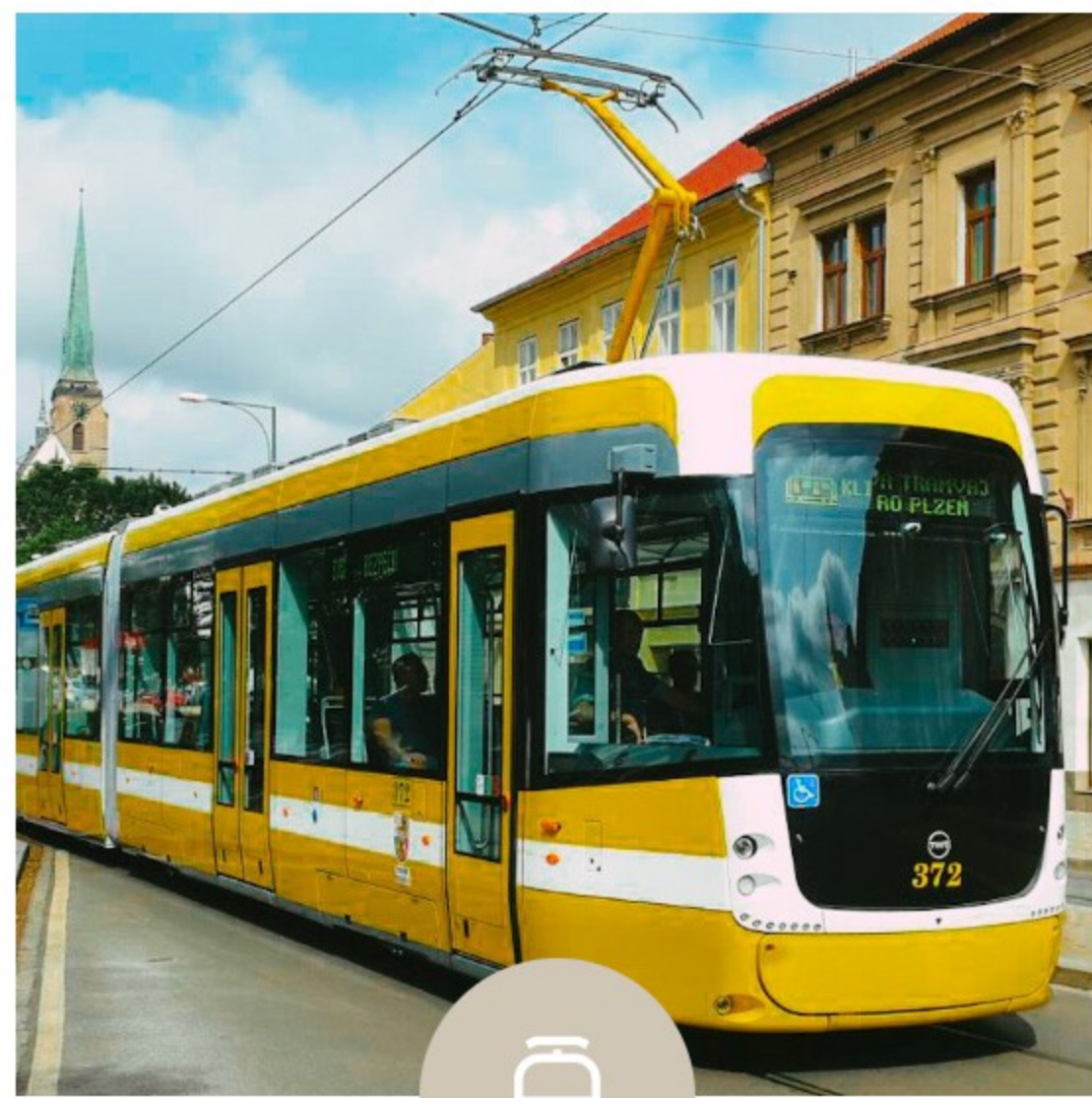
- ✓ SPRCHOVÝ KOUT
- ✓ UMYVADLO SE SKŘÍŇKOU
- ✓ PRAČKA

BALKON / LODŽIE

- ✓ STOLEK A 2 ŽIDLE

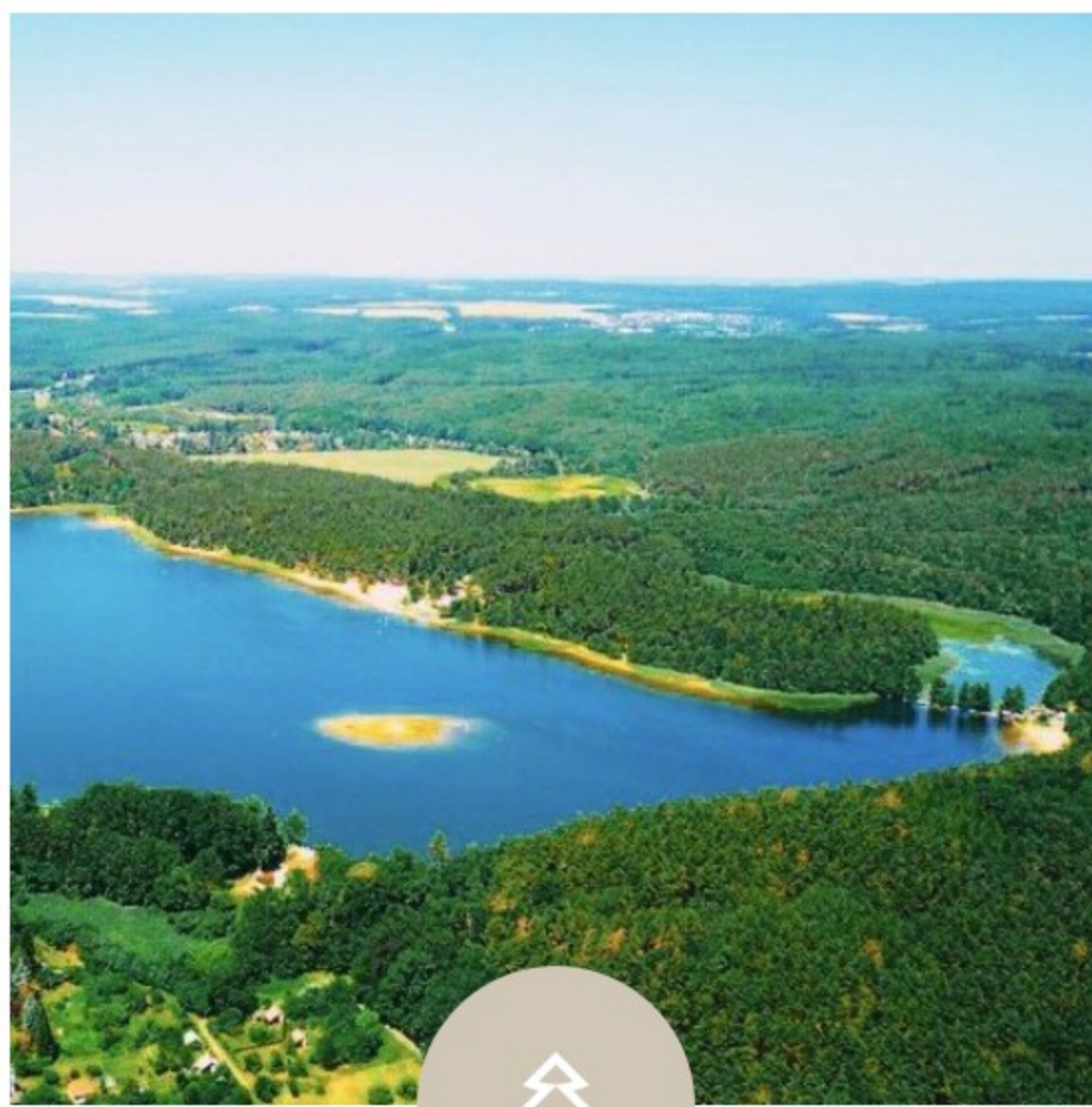
GALERIE





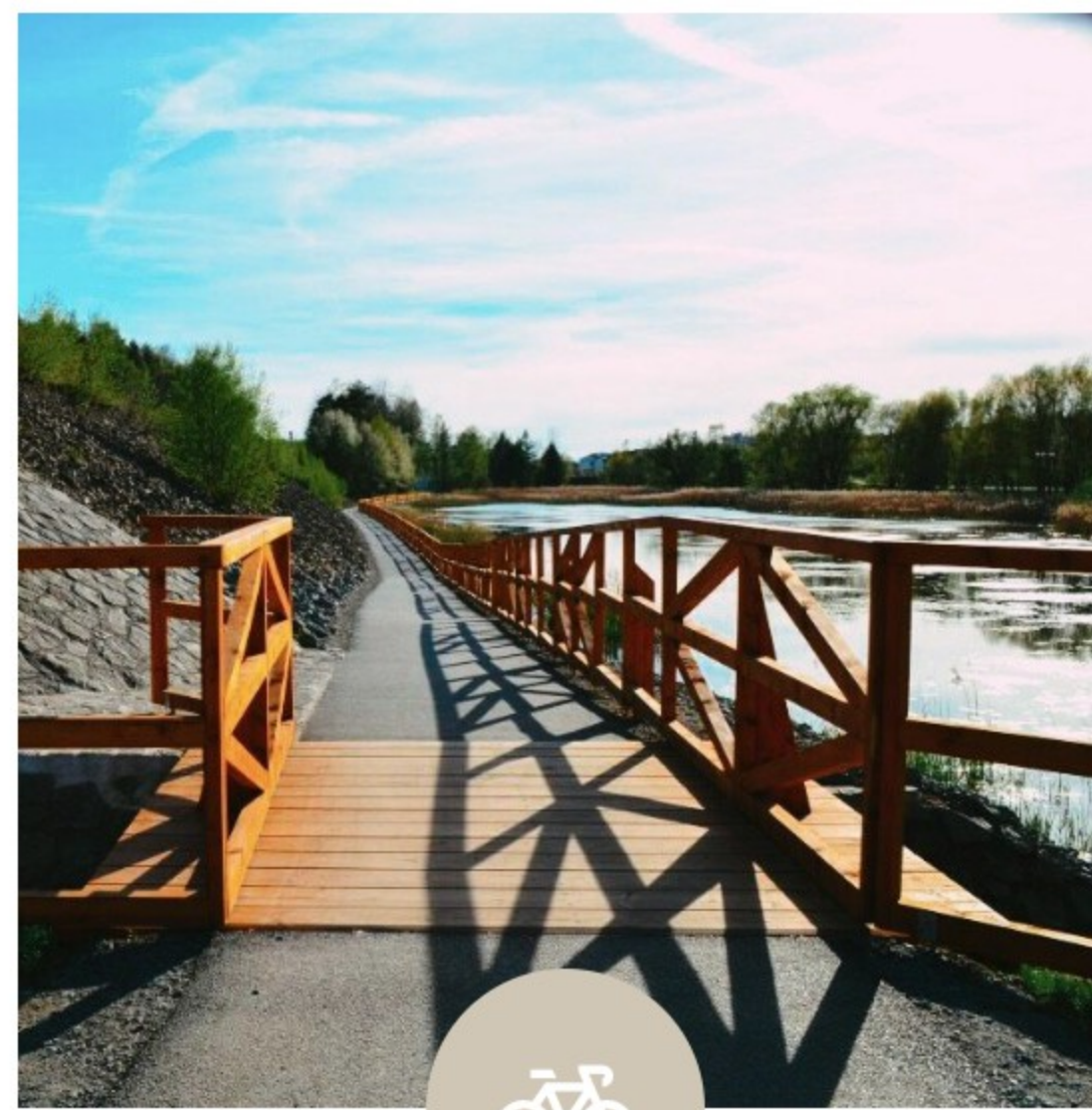
DOPRAVNÍ DOSTUPNOST

K cestování po Plzni můžete využít tramvajové, trolejbusové a autobusové linky.



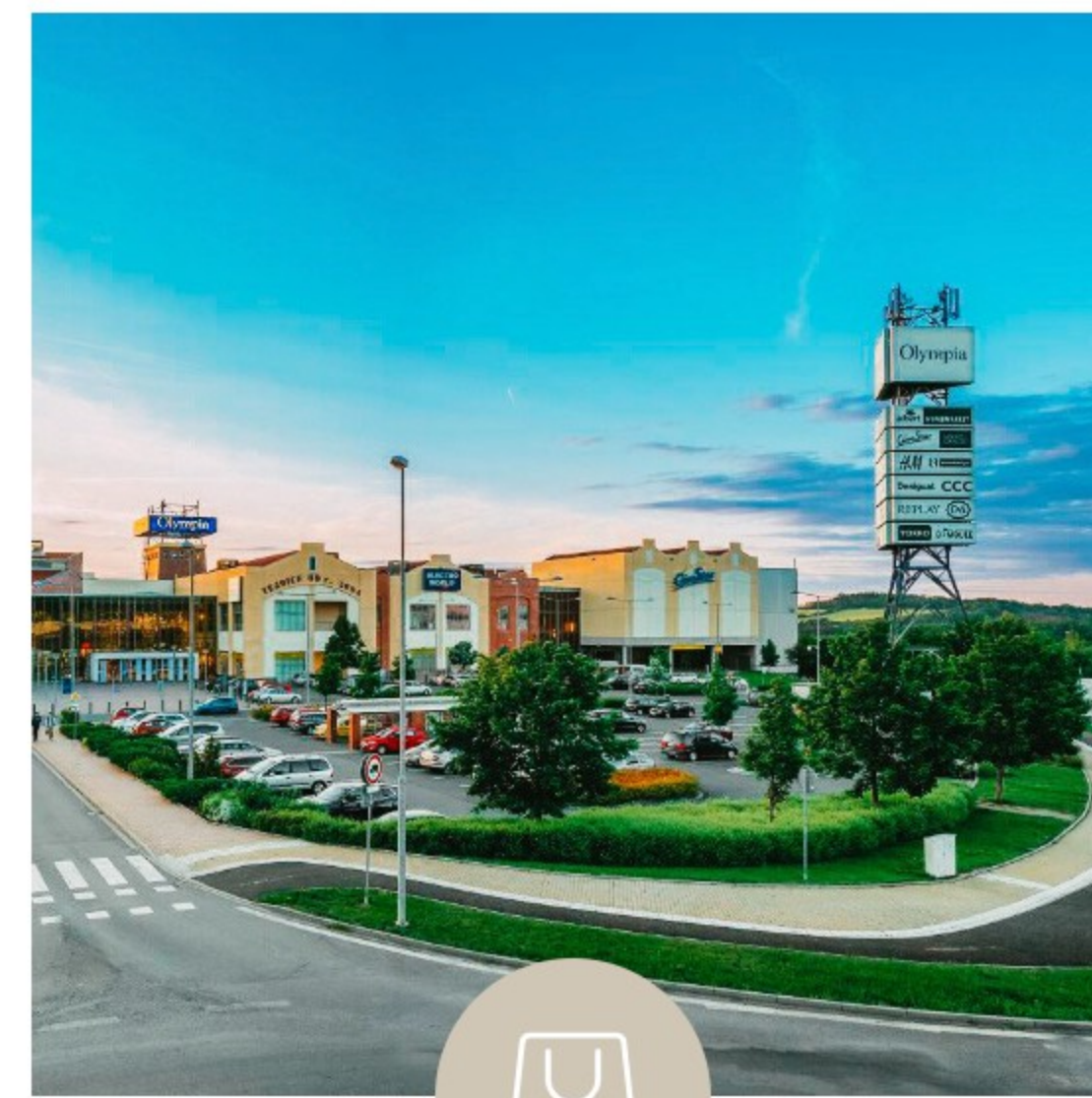
PŘÍRODA

V okolí se nachází krásné lesy, vodní nádrž České údolí či zoologická a botanická zahrada.



VOLNÝ ČAS

Sportoviště, workoutová a dětská hřiště, cyklostezka, fitness centra a mnohem víc najdete v těsné blízkosti.



NÁKUPY


V Plzni je k dispozici více než 6 obchodních center, kam můžete vyrazit na nákupy.

VAŠE NOVÉ BYDLENÍ
49°44'49.6"N 13°19'05.4"E

Mint Living Plzeň Skvrňany s.r.o.

 IČO: 09042423

 Václavské náměstí 773/4, Nové Město, 110 00 Praha

 skvrnany@mintliving.cz

 +420 739 761 291