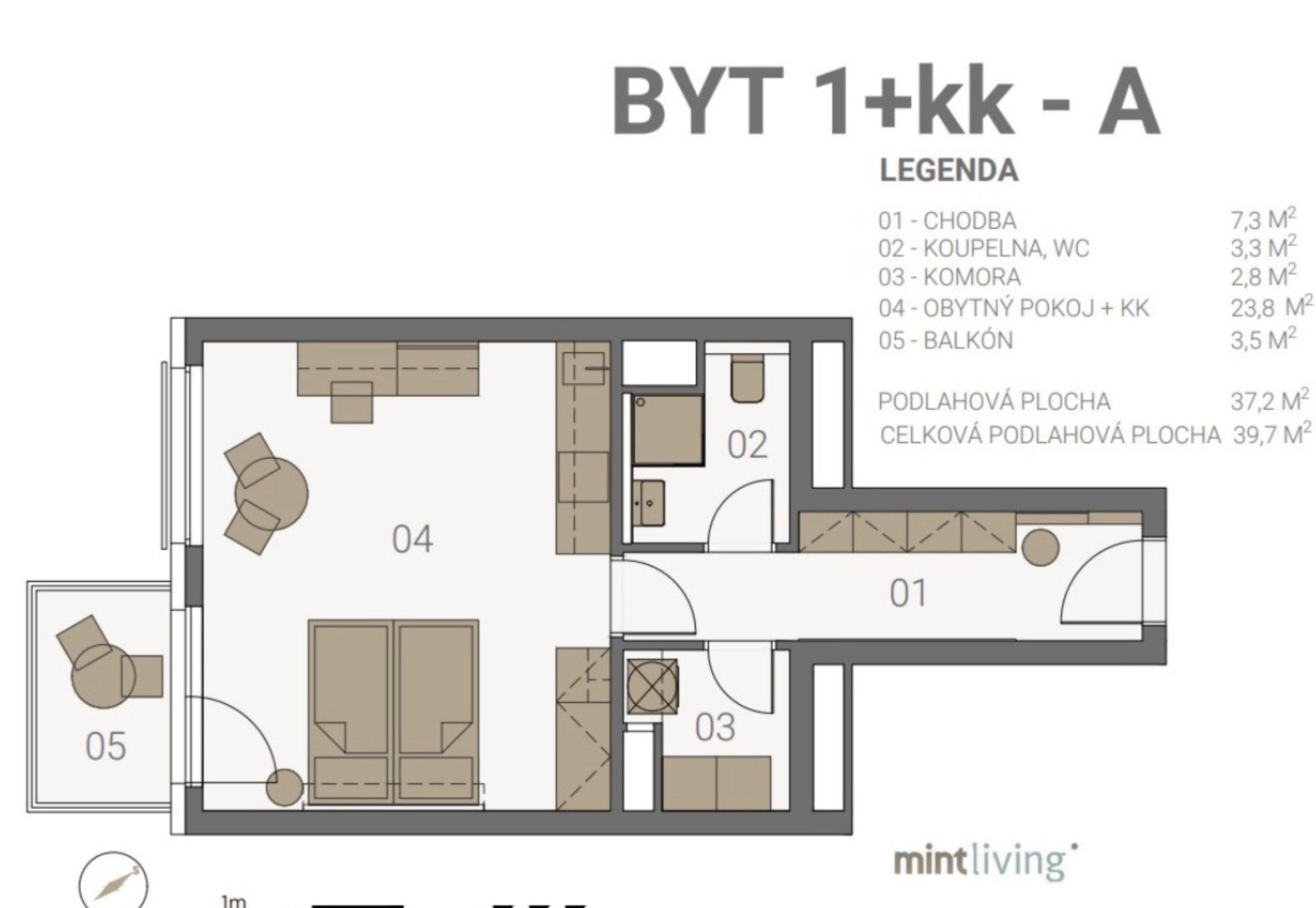


## Byt č. 133

Moderně zařízený byt v novostavbě, který je připraven k okamžitému nastěhování. Byt je kompletně vybavený kuchyňskou linkou, prostornou koupelnou, která disponuje sprchovým koutem nebo vanou. Součástí bytu je také komora s parní pračkou a praktickým policovým systémem. Samozřejmostí je také vybavenost veškerým nábytkem, součástí je postel s kvalitní matrací (ve variantě dvoulůžko nebo dvě oddělené postele), pohovka, televizor a dostatek promyšlených úložných prostor. Byt disponuje také balkonem s příjemným posezením. Stačí jen přijít a můžete začít bydlet. K bytu je možnost pronájmu parkovacího stání a sklepní kóje.

Budova: 1 | Dispozice: 1+kk | Plocha: 39.7 m<sup>2</sup>

## PŮDORYS BYTU



### VYBAVENÍ BYTU

#### OBYTNÝ POKOJ

- KUCHYŇSKÁ LINKA
- SPOTŘEBIČE
- JÍDELNÍ STŮL SE ŽIDLEMI
- PRACOVNÍ STŮL
- POSTEL S ČALOUNĚNÍM
- VELKÉ ŠATNÍ SKŘÍŇE
- TV

#### KOUPELNA

- SPRCHOVÝ KOUT
- UMYVADLO SE SKŘÍŇKOU

#### BALKON / LODŽIE

- STOLEK A 2 ŽIDLE

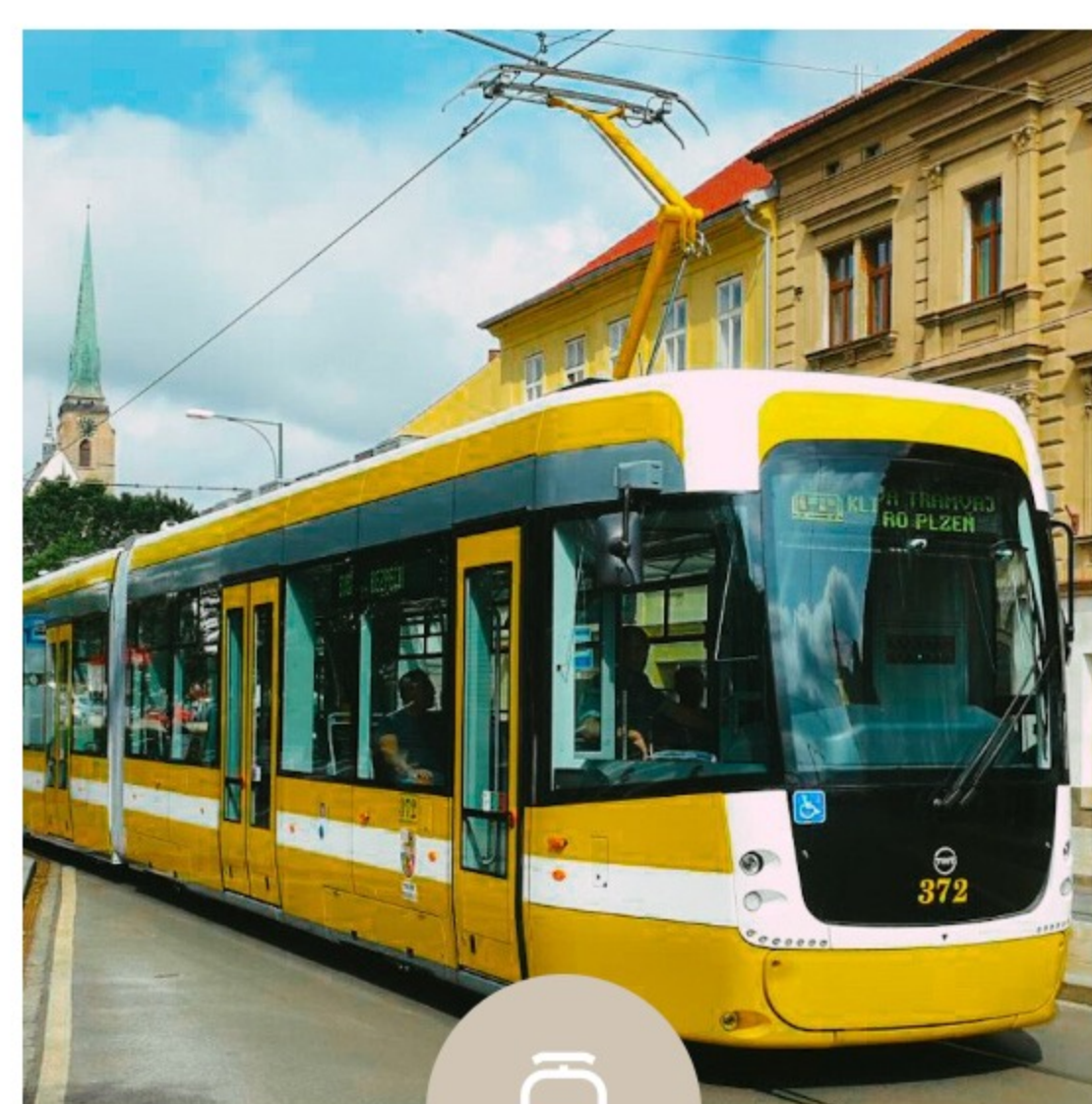
#### KOMORA

- PRAČKA
- REGÁLOVÝ SYSTÉM

## GALERIE

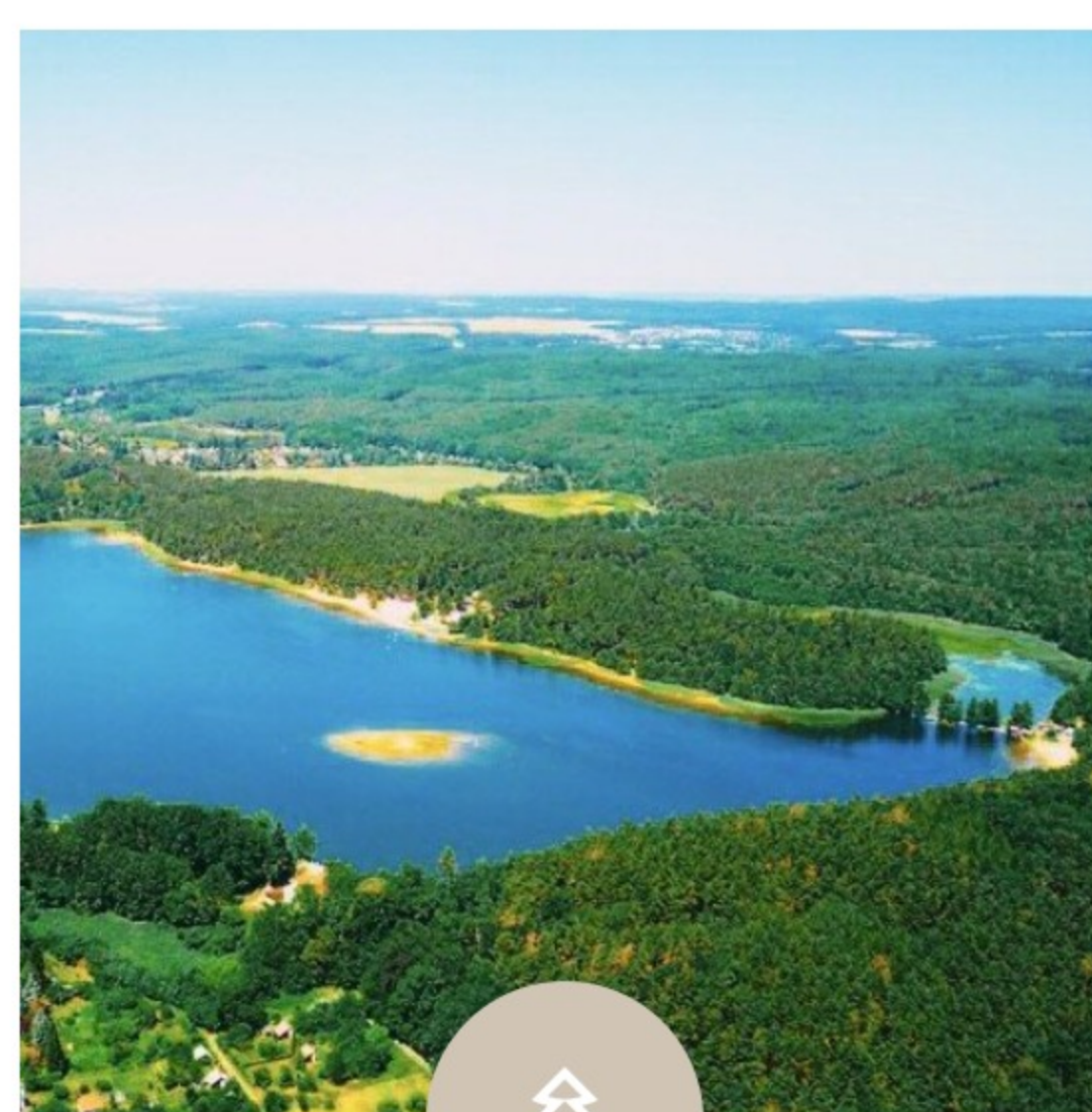


VEŠKERÉ INFORMACE A ÚDAJE VČETNĚ VIZUALIZACÍ UVEDENÉ NA TĚTO STRÁNCE JSOU POUZE INFORMATIVNÍ PŮVABY. VIZUALIZACE, GRAFICKÉ ZOBRAZENÍ A OBSAHOVÉ POPISY NETVOŘÍ PŘESNOU PŘEDLOHU REALIZACE STAVBY PROJEKTU NEBO BYTŮ A PŘEDSTAVUJÍ POUZE ORIENTAČNÍ ZOBRAZENÍ, KTERÉ MŮŽE V BUDOUCNOSTI PODLÉHAT ZMĚNĚM. ZA ZÁVAZNÝ PODKLAD REALIZACE JE POVAŽOVÁNA VÝHRADNĚ SMLUVNÍ DOKUMENTACE. INFORMACE ZOBRAZENÉ NA TĚTO STRÁNCE NEJSOU NÁVRHEM NA UZAVŘENÍ SMLOUVY.



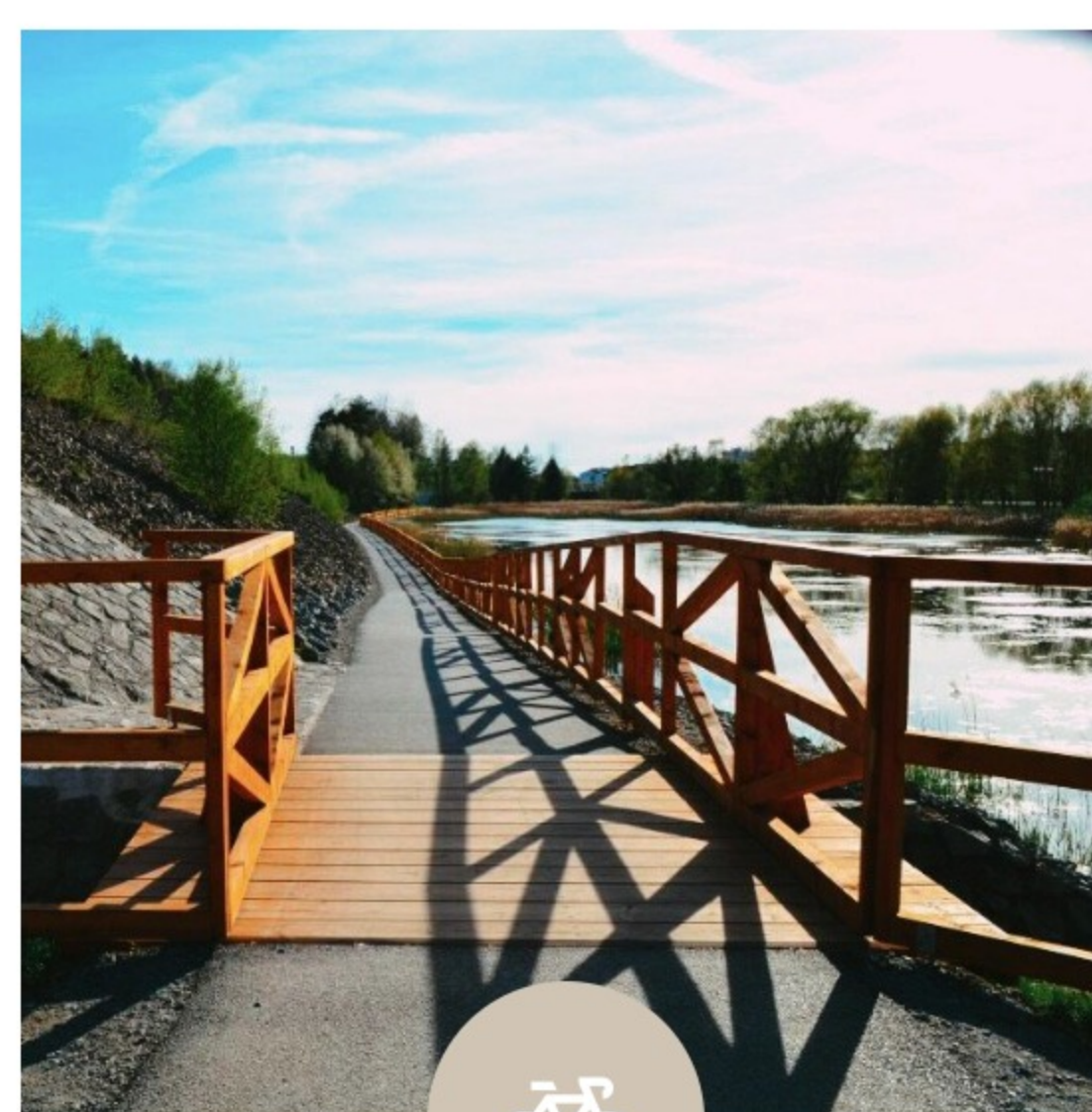
#### DOPRAVNÍ DOSTUPNOST

K cestování po Plzni můžete využít tramvajové, trolejbusové a autobusové linky.



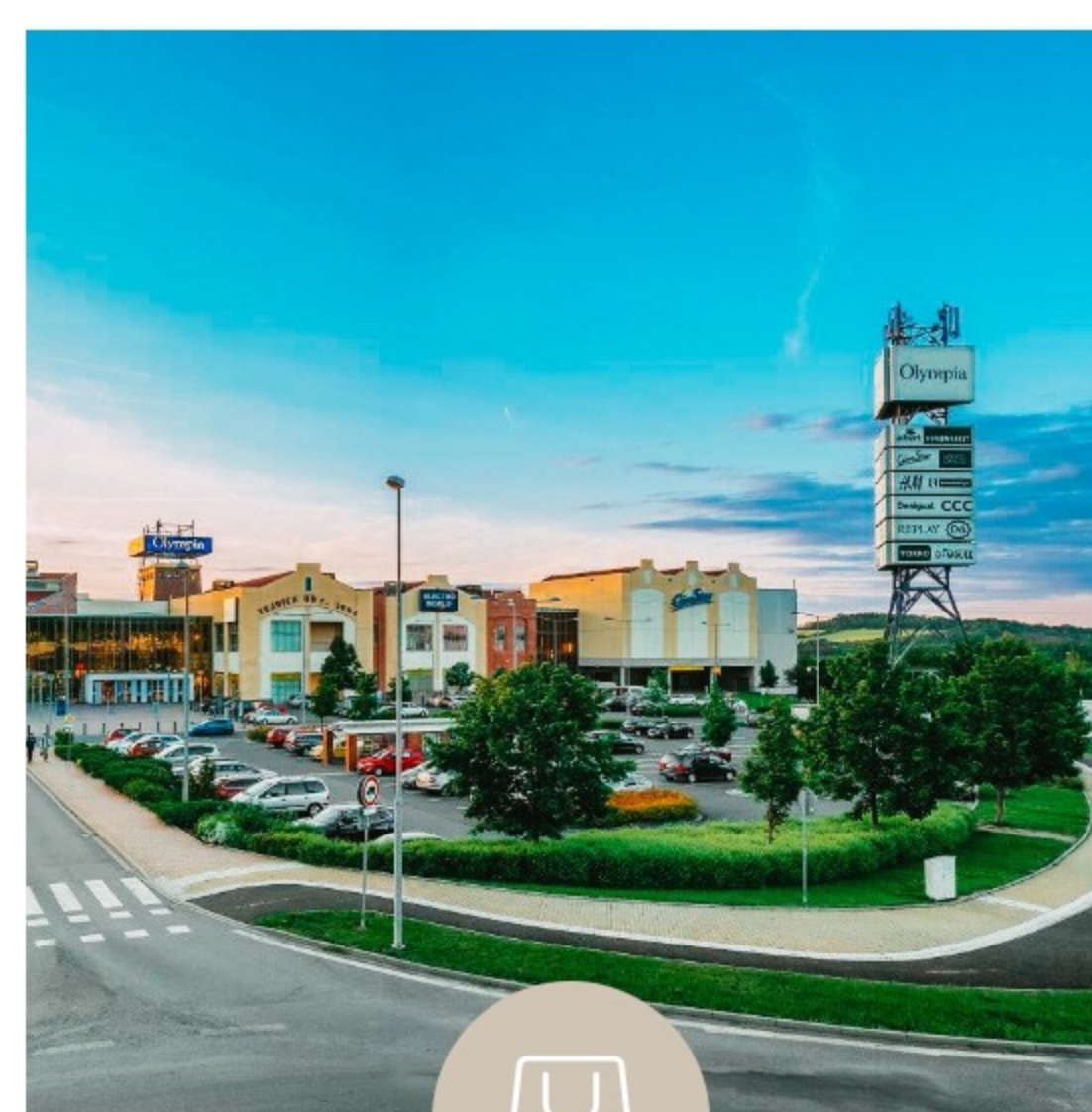
#### PŘÍRODA

V okolí se nachází krásné lesy, vodní nádrž České údolí či zoologická a botanická zahrada.



#### VOLNÝ ČAS

Sportoviště, workoutová a dětská hřiště, cyklostezka, fitness centra a mnohem víc najdete v těsné blízkosti.



#### NÁKUPY

V Plzni je k dispozici více než 6 obchodních center, kam můžete vyrazit na nákupy.

VAŠE NOVÉ BYDLENÍ  
49°44'49.6"N 13°19'05.4"E

Mint Living Plzeň Skvrňany s.r.o.

IČO: 09042423

Václavské náměstí 773/4, Nové Město, 110 00 Praha

skvrmany@mintliving.cz

+420 739 761 291